

LEGENDA PRVKŮ SLP

- RD

DATOVÝ ROZVADĚČ
- DATOVÁ ZÁSUVKA 2xRJ45
- DATOVÁ ZÁSUVKA/KONEKTOR 1xRJ45
- PŘEPĚŤOVÁ OCHRANA
- VENKOVNÍ KAMERA
- NAPÁJECÍ ZDROJ ACS
- ČTEČKA ACS
- EL.MAGNETICKÝ ZÁMEK
- ŘÍDICÍ JEDNOTKA ACS
- ŘÍDICÍ JEDNOTKA POSUVNÝCH DVEŘÍ
- 100/50

KABELOVÝ ŽLAB / ROZMĚR
- KABELAŽ V EL. INSTALAČNÍ TRUBCE
- KABELAŽ VE ŽLABU/NAD PODHLEDEM
- KABELAŽ V PARAPETNÍM ŽLABU
- HRANICE CHŮC TYPU A

Číslo	Název	Plocha (m2)
B201	Chodba + schodiště	43.73
B202	Chodba	10.76
B203	Kancelář	17.10
B204	Kancelář	17.58
B205	Kancelář	17.62
B206	Zasedačka	27.42
B207	Kancelář	26.37
B208	Kancelář	27.42
B209	Kancelář	16.84
B210	Kancelář	18.34
B211	Kancelář	18.02
B212	Kancelář	12.69
B213	Chodba	4.93
B214	Spisovna	35.43
B215	Čajová kuchyňka	6.05
B216	Provozní sklad	3.28
B217a	WC muži - předsíň	2.12
B217b	WC muži	1.53
B217c	WC muži	1.44
B218a	WC ženy - předsíň	2.25
B218b	WC ženy	1.40
B219	Úklidová komora	1.17
B220	Technická místnost VZT	17.75
B221	Chodba	7.39
B222	WC imobilní	3.98

ROZVODNÁ SOUSTAVA:

3NPE AC 50Hz, 400/230V, TN–C–S

OCHRANNÁ OPATŘENÍ PRO ZAJIŠTĚNÍ BEZPEČNOSTI–OCHRANA PŘED ÚRAZEM ELEKTRICKÝM PROUDEM DLE ČSN 33 2000–4–41 ED2:

- 411.2

POŽADAVKY NA ZÁKLADNÍ OCHRANU (PŘED DOTYKEM ŽIVÝCH ČÁSTI) IZOLACÍ, PŘEPÁŽKY NEBO KRYTY
- 411.2

POŽADAVKY NA OCHRANU PŘI PORUŠE (PŘED DOTYKEM NEŽIVÝCH ČÁSTI)

411.3.1

OCHRANNÉ UZEMNĚNÍ A OCHRANNÉ POSPOJOVÁNÍ

411.3.2

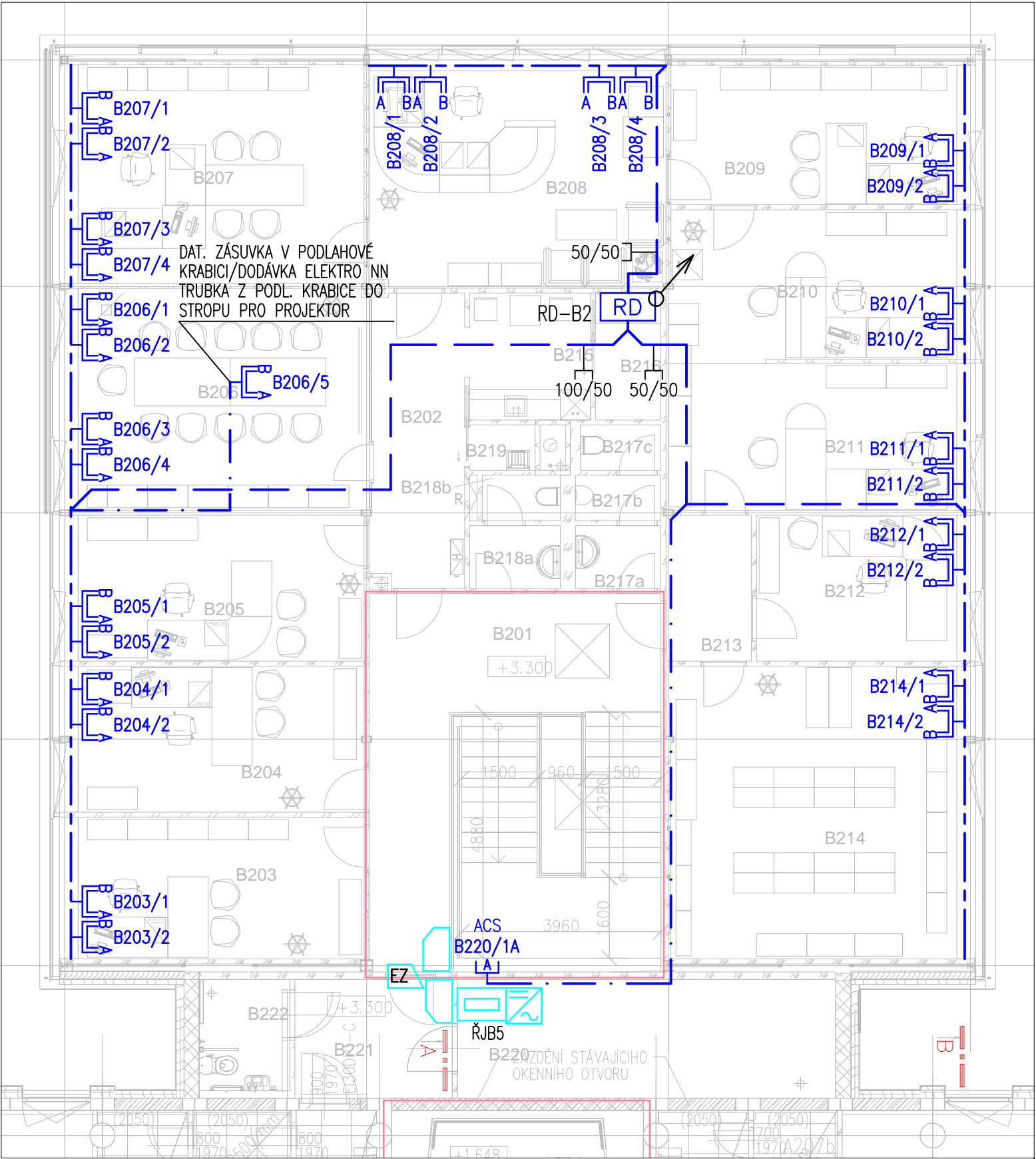
AUTOMATICKÉ ODPOJENÍ V PŘÍPADĚ PORUCHY

411.3.3

DOPLŇKOVÁ OCHRANA – PROUDOVÝ CHRÁNIČ
- 414

OCHRANA MALÝM NAPĚTÍM 24V DC

Poznámka:  
Podrobnosti k propojení a napájení jednotlivých zařízení viz blokové schéma.  
Pozice zásuvek SK sladit se zásuvkami 230V.  
Dodávka a montáž páteřních kabelových tras je součástí dodávky profese SK.  
Parapetní žlab je součástí dodávky profese elektro NN.



Revize

Datum

Popis změny

Vypracoval

Kontroloval

01

02

SO 03

SO 02

SO 01

Objednatel

OBEK SERVIS a.s.  
Panelová 289/6  
190 15 Praha 9 - Satalice

Koordinace stavby a profesí

Koordinace stavby a technologie

Statik

JTSK, Bpv

SO01 1.NP ±0,00=229,16 m n.m.

Hlavní projektant

Vedoucí projektant

Vypracoval

Kontroloval

Ing. Petr Zikmund

Ing. Petr Zikmund

Oprávněná osoba kooperanta:

číslo zakázky:

Hlavní projektant

Vedoucí projektant

Vypracoval

Kontroloval

Ing. arch. Jiří Soukal

stavba:

HIP

Ing.arch. J. Soukal

"OKO" Zlín - Tř. T. Bati  
modernizace objektu č.p. 508 a č.p. 5682

číslo zakázky

19-4180-217

objekt: SO 02 Objekt B - č.p. 5682

stupeň dokumentace

DPS

profese: D1.4h.1 Zařízení slaboproudé elektrotechniky

datum 1.vydání

02/2020

obsah:

měřítko

1:100

formát

8 A4

PŮDORYS 2.NP

datum revize:

výtisk číslo:

název dig.souboru:

číslo výkresu:

SO02

D1.4h.1

14

číslo revize:

0